

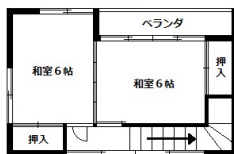
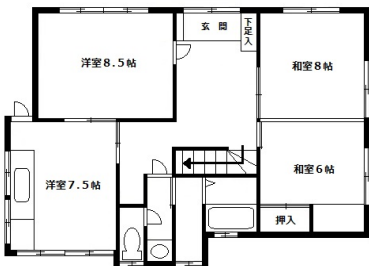
一戸建て

竹内貸家

十和田市大字三本木字北平147-421

月額賃料 **3.3万円**

間取り **4LDK**



問合番号		取引態様	一般
交通			
敷金	無し	礼金	無し
共益費	無し	仲介料	賃料+消費税
管理費	なし	前家賃	賃料×1
坪単価		契約	2年

間取り詳細	1F リビング8.5帖 キッチン7.5帖 和室8帖、6帖 2F 和室6帖、6帖		
坪数	占有面積	115.76㎡	
築年月日	昭和49年築	構造	木造2階建
部屋番号	—	ベランダ	有り
入居可能日	即入居可	保険	16,000円/2年
駐車場	2台	ペット	不可
浴室	ユニットバス	トイレ	汲取式 簡易水洗
学区 (小)	ちとせ小学校	学区 (中)	甲東中学校
設備	照明器具有り、ガス (LPG【個別】)、水道 (公営)、台所 (専用)、コンロ無し (ガス)、灯油ボイラー有り、浴室 (専用 ユニットバス)、トイレ (専用浴室と別 汲取式簡易水洗)、シャワー (浴室洗面所に有り)、洗面所 (有り)、排水 (側溝浸透桝)、電話装置 (可)、TVアンテナ (UHF BS有り)、駐車場 (敷地内に有り)、灯油タンク有り、車庫有り		

備考	退去時室内清掃代借主負担 (エアコン・ストーブがある場合別途) 保証会社加入必須 (費用はお問合せ下さい) 鍵交換は任意となります (交換費用借主負担)
----	--

有限会社
土地開発

〒034-0031
青森県十和田市東三番町5-23
青森県知事免許 (11) 第2001号

営業時間 8:30 ~ 17:30
定休日 日曜、祝日
<http://www.tochi-kaihatsu.co.jp/>

お電話でのお問い合わせ
☎ 0176-22-1040