

新築建売住宅！！【西十四番町】高断熱性能（BELS等級6相当）で夏は涼しく、冬は暖か♪
 ※内見を希望される場合は事前に希望日時をお知らせ下さい（予約制）

十和田市西十四番町41-19-18
 ※弊社西十四番町分譲地内（B-5区画）

価格 2,278万円

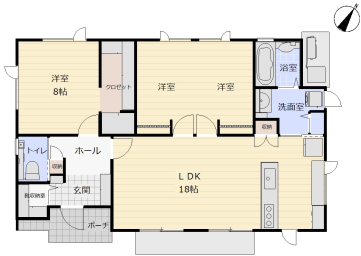
間取り 2LDK



取引態様	売主	坪単価	
交通			

土地面積	202.02㎡（約61.1坪）	他、私道面積	
建物構造	木造亜鉛メッキ鋼板葺1階建	建物面積	83.35㎡（約25.18坪）
間取内訳	LDK18帖、洋室7帖、洋室10帖、浴室、洗面室、トイレ		
接道状況	6m公道		
築年月日	令和8年2月	現況	完成済
引渡し時期	即可	駐車場	敷地内あり
土地権利	所有権	地目	宅地
都市計画	未線引	用途地域	第一種低層住居専用地域
建ぺい率(%)	50	容積率(%)	80
学区(小)	南小学校	学区(中)	三本木中学校
ガス	なし（オール電化）	トイレ	公共下水

備考 ※駐車スペース土間コンクリート（約30㎡（5m×6m））施工サービス！
 ※本体（土地・建物）価格の他に別途諸費用（登記費用・諸手續代行料・※住宅ローン利用の場合（保証料・事務手数料））が掛かります。



有限会社
土地開発

〒034-0031
 青森県十和田市東三番町5-23
 青森県知事免許（11）第2001号

営業時間 8:30 ~ 17:30
 定休日 日曜、祝日
<http://www.tochi-kaihatsu.co.jp/>

お電話でのお問い合わせ
 ☎ 0176-22-1040